

Body Shape RF

Безопасный и Эффективный Метод для Коррекции Фигуры

Active

Инновационные технологии
Подтвержденные результаты

Body Shape RF

Фракционные микроиглы и квадропольные технологии



3 Простых Шага Процедуры:

- Выставьте Длительность Процедуры
- Выставьте Рекомендуемую Мощность
- Выставьте Температуру для Обрабатываемого Участка

BODY SHAPE RF это инновационный прибор предназначенный для:

- Омоложения кожи
- Удаления морщин
- Коррекции фигуры
- Лифтинга кожи
- Лечения целлюлита

Технологические инновации:

- **Сенсоры температуры** встроенные в аппликаторы осуществляют постоянный мониторинг температуры кожи и гарантируют эффективное и комфортное проведение процедур
- **Фракционные микроиглы** для эффективного, глубокого омоложения кожи и удаления морщин на лице
- **Управление без переключателей и педалей**
- **Аппликаторы Quadro-Polar и Bi-Polar:** Большая рабочая поверхность с направленным воздействием на глубокие слои ткани
- **Высокая мощность** (до 250-ти Ватт) обеспечивает эффективную обработку и приводит к наилучшим результатам
- Частота 6 МГц - результат для любого возрастного состояния кожи



**Прекрасные Результаты
Доступные Цены!**



Максимальная мощность	250 WATT
Частота	6.8 MHZ
Аппликаторы	Тело QUADRO POLAR BI-POLAR
Температурные сенсоры	Инфракрасные температурные сенсоры встроены в каждом аппликаторе
Экстренное прерывание	Кнопка экстренного прерывания
Параметры	220-230VAC 50/60Hz 100-120VAC 50/60Hz
	600 VA

Body Shape RF

Безопасный и Эффективный Метод для Коррекции Фигуры

Body Shape RF

Безопасный и Эффективный Метод для Коррекции Фигуры

Polar

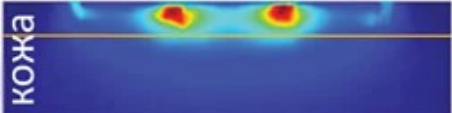
Аппликатор для Лица
С 4-мя Сенсорными Датчиками
Температуры Кожи



● Глубокое
● Проникновение
● Энергии

Quadro-Polar

Аппликатор для Тела
с 4-мя Сенсорными
Датчиками Температуры
Кожи



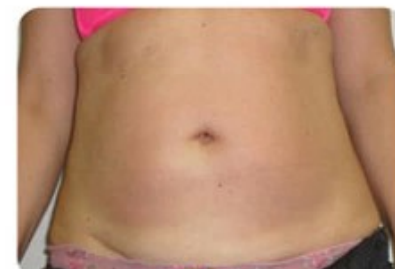
Фракционное воздействие радиочастотой фракционный РФ

Эквивалент лазерной шлифовки без болевых ощущений и длительной реабилитации. Идеально для устранения мимических морщин. Единственные в мире иглы для воздействия, которые проникают в кожу – отсутствуют потери энергии по поверхности кожи, эффект в разы выраженнее чем у аппаратов, использующих подобную технологию. Минимальные расходы – один наконечник для одного пациента – без ограничения времени работы и количества процедур.



До

После 3-х Процедур



Физиологический Процесс

Дряблые и поддерживающие каркас кожи коллагеновые волокна

Видимые морщины



До Процедуры

Распрявленные коллагеновые волокна

Разглаженные морщины



После Процедуры

Излишний слой увеличенных жировых клеток

Уменьшенный слой жировых клеток